

Modell:

# TUMB 37,5 m<sup>2</sup> – 3,67x10,2m

Version: **BASIC**

## Hausdetails:

Bebaute Fläche: 37,5 m<sup>2</sup>

Nutzfläche: 29,5 m<sup>2</sup>

Außenmaße: 10,20 m x 3,67 m

- Vollständige Fertigstellung der Fassade und des Innenraums
- Wandheizung - Elektro-Konvektoren
- Komplette Küchenzeile mit Geräten
- Voll ausgestattetes Badezimmer



Grundriss: G1



Grundriss: G2

Web: [www.mobilhausguenstig.de](http://www.mobilhausguenstig.de)  
e-mail: [kontakt@mobilhausguenstig.de](mailto:kontakt@mobilhausguenstig.de)  
Mobil: +48579 327 552

 **Mobilhäuser**  
mobilhausguenstig.de



Version: **BASIC**

## Installationen im Haus:

- ✓ Wandheizung, eine klassischer Elektroheizkörper, unabhängige Temperaturregelung in jedem Raum, Elektro-Konvektoren mit LCD-Display, Handtuchheizkörper, Elektroheizkörper-Zusatzheizung im Bad.
- ✓ 65l Boiler für warmes Leitungswasser, mit einem WLAN-Modul ausgestattet.
- ✓ Elektroinstallation 230V/240V
- ✓ Verteilerkasten
- ✓ Gravitationslüftung, mechanische Lüftung im Badezimmer
- ✓ Sanitärinstallation
- ✓ Möglichkeit der zusätzlichen Installation einer Klimaanlage
- ✓ Waschmaschinenanschluss
- ✓ Schalter und Kontakte
- ✓ Volle Hausbeleuchtung

## Fertigung, Ausführung von außen:

- ✓ Fassadenverkleidung, Vifront - **Fassadenpaneel**
- ✓ Metaldach mit Stehfalzdeckung
- ✓ Dachrinnen
- ✓ LED-Fassadenbeleuchtung

## Konstruktion:

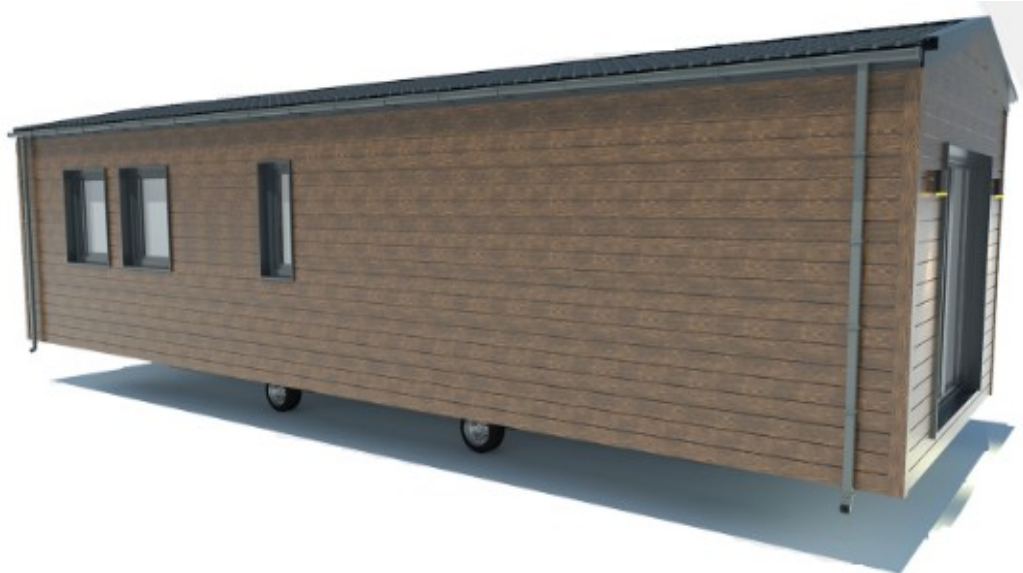
- ✓ Der Rahmen des Hauses ist sehr stark aus korrosionsgeschützten Stahlprofilen
- ✓ Hausbodenschutz mit Blechverkleidung
- ✓ Tragwerk aus zertifiziertem Holz C24, Bauelemente Schnitt 4,5x15[cm]
- ✓ Innenverkleidung aus OSB-3-Platten und wasserdichtes Platten

## Isolierung:

- ✓ Windschutz, Dampfbremsen und Dampfsperren
- ✓ **Isolierung** von Wänden, Böden und Decken - 15 cm dicke Steinwolle
- ✓ PVC-Fenster (Kipp- und Drehfenster, Schiebefenster im Wohnzimmer)

## Innenausbau:

- ✓ Bodenbelag - Bodenplatten
- ✓ Weiße Fußleisten
- ✓ Deckenverkleidung - weiße MDF-Platten
- ✓ Weiße Innentüren
- ✓ Waschmaschinenanschluss
- ✓ Innenverkleidung weiße Wandpaneelen,
- ✓ Bad Verkleidung - im Badezimmer Wasserdichte großformatige Platten



## Ausstattung:

- ✓ Voll ausgestattete Küchenzeile – Kühlschrank, Geschirrspüler, Backofen, Induktionskochfeld, Dunstabzugshaube
- ✓ Badezimmerausstattung – WC, Dusche, Waschbecken, Spiegel mit LED- Beleuchtung, Boiler, elektrische Heizleiter, Anschluss für die Waschmaschine